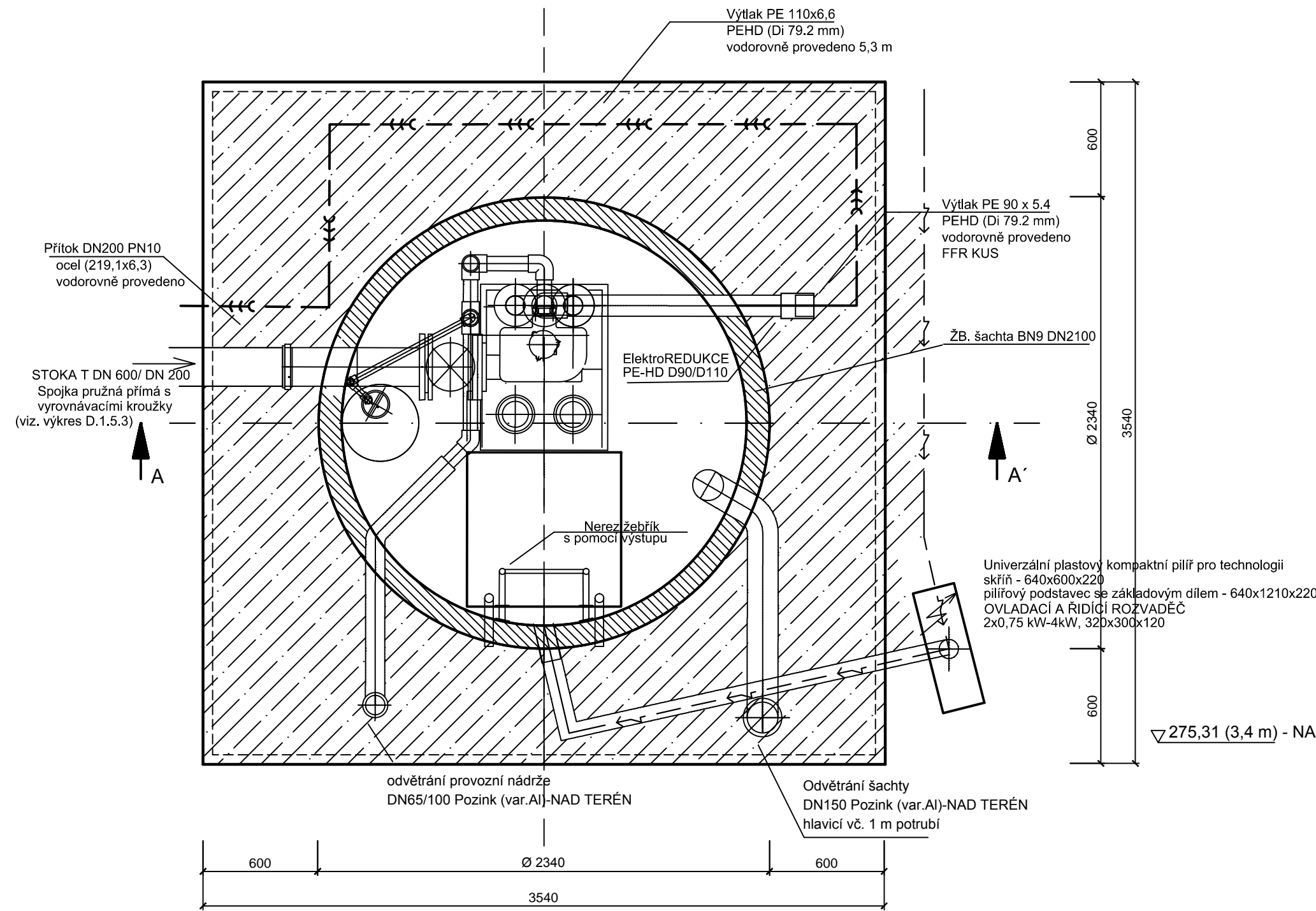
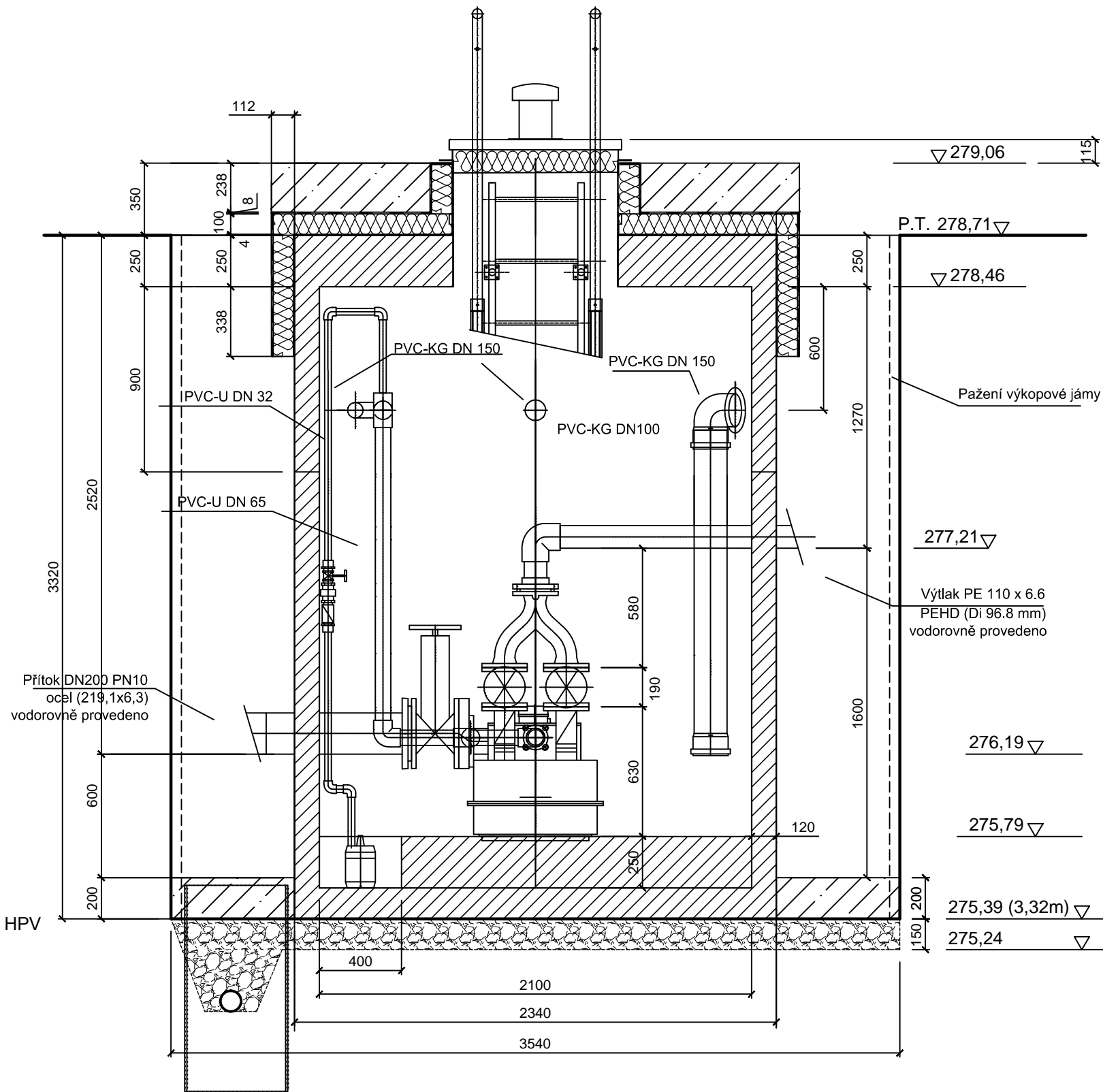



KANALIZACE DOLNÍ ÚJEZD,SKOKY,STAMĚŘICE
ČERPACÍ STANICE ČS-1
PŮDORYSNÝ ŘEZ
1 : 25



ŘEZ A - A'
1 : 25



POZNÁMKA:
ČERPACÍ STANICE JE NAVRŽENA SEPARAČNÍ SUCHÁ U 230/400 V - 50 Hz - 1,5 kW

Revize				Revizi provedl				Datum revize			
<div>PROJEKTY VODAM s.r.o. Gabašova 158, 753 01 Hranice tel.: 581 607 107, fax: 581 604 878 E-mail: vodam@vodam.cz www.vodam.cz</div>								<div></div>			
HIP		ING.PETR MATUŠKA						DATUM		10/2015	
ZODPOVĚDNÝ PROJEKTANT		ING.STANISLAV JURÁŇ									
VYPRACOVAL		ING.STANISLAV JURÁŇ						AUTORIZAČNÍ PODPIS			
TECHNICKÁ KONTROLA											
ZADAVATEL		OBEC DOLNÍ ÚJEZD						ZAK. ČÍSLO		04.164	
OKRES		PŘEROV						ARCH. ČÍSLO		1990	
KRAJ		OLOMOUCKÝ						MĚŘITKO		1:25	
PROJEKT								PARÉ			
<div>KANALIZACE DOLNÍ ÚJEZD, SKOKY, STAMĚŘICE I. ETAPA</div>											
OBJEKT								STUPEŇ			
PS 01- ČERPACÍ STANICE ODPADNÍCH VOD								DPS			
PŘÍLOHA								ČÍSLO PŘÍLOHY			
VYSTROJENÍ ČERPACÍ STANICE ČS-1								D.6.2			